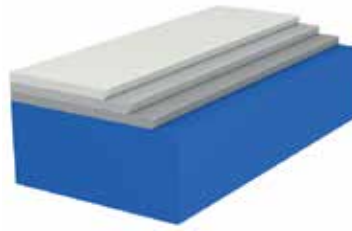


NATIERANÝ SULFÁTOVÝ KARTÓN BIELY – SBB (GZ)

# GARDA CARD

Prémiový SBB kartón jednostranne dvakrát natieraný matný jednovrstvový.



VRCHNÝ NÁTER (MATNÝ)  
STREDOVÝ NÁTER  
ZÁKLADNÝ NÁTER  
BIELENÁ SULFÁTOVÁ CELULÓZA,  
GLEJENÝ POVRCH

**Odporúčané použitie:** vysokokvalitné grafické aplikácie a prémiové obaly

## Popis produktu

Prémiový SBB kartón jednostranne natieraný matný jednovrstvový. Je vhodný na rôzne náročné aplikácie od mäkkých väzieb kníh po luxusné krabičky.

## Argumenty pri predaji

- Výborná potlačiteľnosť a brilantná reprodukcia
- Vysoká odolnosť voči praskaniu natieranej vrstvy
- Perfektné vlastnosti pri bigovaní
- Výborný pomer hrúbky a pevnosti
- Spoľahlivá a konzistentná belosť a hladkosť materiálu

## Spracovanie

| Tlač                              |                |
|-----------------------------------|----------------|
| Hárková ofsetová tlač             | ●              |
| Hĺbkotlač                         | ●              |
| Flexografia                       | ●              |
| Sietotlač                         | ●              |
| Digitálna laserová tlač           | ○              |
| Digitálna atramentová tlač        | ○              |
| Raster                            |                |
| Odporúčaný raster                 | <b>175 lpi</b> |
| FM raster (kmitočtovo modulovaný) | ○              |

| Konečná úprava           |   |
|--------------------------|---|
| Lakovanie potlače        | ● |
| UV lak                   | ● |
| Laminácia                | ● |
| Razba                    | ● |
| Razba horúcou fóliou     | ● |
| ● odporúčané<br>○ vhodné |   |

| Ďalšie spracovanie |   |
|--------------------|---|
| Skladanie          | ● |
| Ryhovanie          | ● |
| Dierovanie         | ● |
| Vysekávanie        | ● |
| Šitie drôtom       | ● |
| Lepená väzba       | ● |
| Šitie nitou        | ● |

## Technické špecifikácie

|                                     |            |          |     |     |     |     |     |     |
|-------------------------------------|------------|----------|-----|-----|-----|-----|-----|-----|
| Plošná hmotnosť (g/m <sup>2</sup> ) | ISO 536    | 220      | 250 | 280 | 300 | 330 | 350 |     |
| Hrúbka (µm)                         | ISO 534    | 264      | 300 | 336 | 360 | 369 | 427 |     |
| Jas R457 (%)                        | ISO 2470-2 | 102      |     |     |     |     |     |     |
| Belosť CIE                          | ISO 11475  | 132      |     |     |     |     |     |     |
| Lesk papiera (%)                    | ISO 8254-1 | 30       |     |     |     |     |     |     |
| Tuhosť (mN)                         | ISO 2493   | pozdĺžne | 87  | 152 | 223 | 274 | 325 | 365 |
| Tuhosť (mN)                         | ISO 2493   | priečne  | 47  | 81  | 97  | 112 | 183 | 193 |
| Drsnosť Parker (µm)                 | ISO 8791-4 | 2        |     |     |     |     |     |     |
| Relatívna vlhkosť (%)               | -          | 50       |     |     |     |     |     |     |